

ภาคผนวกที่ 1
หนังสือเห็นชอบรายงานฯ และใบอนุญาตโครงการ

ภาคผนวกที่ 1-1
หนังสือเห็นชอบรายงานฯ



ที่ ทส 1009.5/ 5595

สำนักงานนโยบายและแผน
ทรัพยากรธรรมชาติและสิ่งแวดล้อม
60/1 ซอยพิบูลวัฒนา 7
ถนนพระรามที่ 6 กรุงเทพฯ 10400

22 พฤษภาคม 2557

เรื่อง รายงานการวิเคราะห์ผลกระทบสิ่งแวดล้อมโครงการ THE GARDEN 9 ของบริษัท อาร์เอเอ โฮลเดอร์ จำกัด

เรียน กรรมการผู้จัดการบริษัท อาร์เอเอ โฮลเดอร์ จำกัด

อ้างถึง หนังสือสำนักงานนโยบายและแผนทรัพยากรธรรมชาติและสิ่งแวดล้อม ที่ ทส 1009.5/617 ลงวันที่ 21 มกราคม 2557

- สิ่งที่ส่งมาด้วย
1. สำเนาหนังสือบริษัท ซีเอ็มเอส เอ็นจิเนียริง แอนด์ แมเนจเม้นท์ จำกัด ที่ CMS-EIA-184-006/2556 ลงวันที่ 14 มีนาคม 2557
 2. สรุปมาตรการป้องกันและแก้ไขผลกระทบสิ่งแวดล้อม และมาตรการติดตามตรวจสอบผลกระทบสิ่งแวดล้อมที่โครงการ THE GARDEN 9 ของบริษัท อาร์เอเอ โฮลเดอร์ จำกัด ต้องยึดถือปฏิบัติอย่างเคร่งครัด
 3. แนวทางการเสนอรายงานผลการปฏิบัติตามมาตรการป้องกันและแก้ไขผลกระทบสิ่งแวดล้อม และมาตรการติดตามตรวจสอบผลกระทบสิ่งแวดล้อม โครงการด้านอาคาร การจัดสรรที่ดิน และบริการชุมชน

ตามหนังสือที่อ้างถึง สำนักงานนโยบายและแผนทรัพยากรธรรมชาติและสิ่งแวดล้อม ได้แจ้งผลการพิจารณารายงานการวิเคราะห์ผลกระทบสิ่งแวดล้อมของคณะกรรมการผู้ชำนาญการพิจารณารายงานการวิเคราะห์ผลกระทบสิ่งแวดล้อมด้านอาคาร การจัดสรรที่ดิน และบริการชุมชน ในการประชุมครั้งที่ 3/2557 เมื่อวันที่ 9 มกราคม 2557 คณะกรรมการผู้ชำนาญการฯ มีมติไม่ให้ความเห็นชอบรายงานการวิเคราะห์ผลกระทบสิ่งแวดล้อมโครงการ THE GARDEN 9 ตั้งอยู่ที่ ถนนลาดกระบัง แขวงลาดกระบัง เขตลาดกระบัง กรุงเทพมหานคร มีขนาดพื้นที่โครงการ 4-1-95 ไร่ เป็นโครงการประเภทโรงแรม ประกอบด้วย อาคารโรงแรม ขนาดความสูง 7 ชั้น และชั้นใต้ดิน 1 ชั้น จำนวน 1 อาคาร และอาคารจัดเลี้ยง ขนาดความสูง 2 ชั้น และชั้นใต้ดิน 1 ชั้น จำนวน 1 อาคาร มีจำนวนห้องพักทั้งหมด 120 ห้อง และร้านค้าจำนวน 4 ร้าน จัดทำรายงานการวิเคราะห์ผลกระทบสิ่งแวดล้อมโดยบริษัท ซีเอ็มเอส เอ็นจิเนียริง แอนด์ แมเนจเม้นท์ จำกัด โดยให้โครงการแก้ไขเพิ่มเติมรายละเอียดข้อมูลในรายงานให้ครบถ้วนสมบูรณ์ ต่อมาบริษัท ซีเอ็มเอส เอ็นจิเนียริง แอนด์ แมเนจเม้นท์ จำกัด ผู้ได้รับมอบอำนาจจากบริษัท อาร์เอเอ โฮลเดอร์ จำกัด ได้เสนอรายงานชี้แจงเพิ่มเติมให้สำนักงานฯ ดำเนินการตามขั้นตอนการพิจารณารายงาน รายละเอียดตามสิ่งที่ส่งมาด้วย 1

สำนักงาน...

สำนักงานนโยบายและแผนทรัพยากรธรรมชาติและสิ่งแวดล้อม ได้พิจารณาและนำเสนอรายงานการวิเคราะห์ผลกระทบสิ่งแวดล้อมดังกล่าวต่อคณะกรรมการผู้ชำนาญการพิจารณารายงานการวิเคราะห์ผลกระทบสิ่งแวดล้อมด้านอาคาร การจัดสรรที่ดิน และบริการชุมชน ตามลำดับขั้นตอนการพิจารณา และในการประชุมครั้งที่ 26/2557 เมื่อวันที่ 3 เมษายน 2557 คณะกรรมการผู้ชำนาญการฯ มีมติให้ความเห็นชอบรายงานการวิเคราะห์ผลกระทบสิ่งแวดล้อมโครงการ THE GARDEN 9 ของบริษัท อาร์เอเอ โฮลเดอร์ จำกัด โดยให้บริษัท อาร์เอเอ โฮลเดอร์ จำกัด เจ้าของโครงการปฏิบัติตามมาตรการป้องกันและแก้ไขผลกระทบสิ่งแวดล้อม และมาตรการติดตามตรวจสอบผลกระทบสิ่งแวดล้อมที่เสนอไว้ในรายงานฯ อย่างเคร่งครัด ทั้งนี้ หากท่านได้รับอนุญาตแล้ว สำนักงานฯ ขอความร่วมมือท่านส่งสำเนาใบอนุญาตพร้อมเงื่อนไขให้สำนักงานฯ ทราบด้วย และเมื่อเริ่มดำเนินโครงการแล้วจะต้องเสนอรายงานผลการปฏิบัติตามมาตรการป้องกันและแก้ไขผลกระทบสิ่งแวดล้อม และมาตรการติดตามตรวจสอบผลกระทบสิ่งแวดล้อมตาม สิ่งที่มาด้วย 2 และ 3 รวมทั้งโครงการจะต้องปฏิบัติตามกฎหมายอื่นใดที่เกี่ยวข้องด้วย และประสานกับผู้จัดทำรายงานฯ ให้ดำเนินการรวบรวมรายละเอียดข้อมูลทั้งหมดเรียงตามลำดับการพิจารณาของคณะกรรมการผู้ชำนาญการฯ จำนวน 1 เล่ม พร้อมแผ่นบันทึกข้อมูล (CD-ROM) ในรูปของ Digital File (pdf) Adobe Acrobat จำนวน 2 แผ่น พร้อมทั้ง ให้จัดทำรายงานฉบับสมบูรณ์ที่ปรับปรุงตามข้อคิดเห็นของคณะกรรมการผู้ชำนาญการฯ จำนวน 3 เล่ม พร้อมแผ่นบันทึกข้อมูล (CD-ROM) ในรูปของ Digital File (pdf) Adobe Acrobat จำนวน 8 แผ่น เสนอต่อสำนักงานฯ ภายในเวลา 1 เดือน เพื่อใช้เป็นเอกสารอ้างอิงและส่งให้หน่วยงานที่เกี่ยวข้องต่อไป ทั้งนี้ สำนักงานฯ ได้สำเนาหนังสือแจ้งบริษัท ซีเอ็มเอส เอ็นจิเนียริง แอนด์ แมเนจเม้นท์ จำกัด เพื่อดำเนินการต่อไปด้วยแล้ว

จึงเรียนมาเพื่อโปรดพิจารณาดำเนินการต่อไป

ขอแสดงความนับถือ

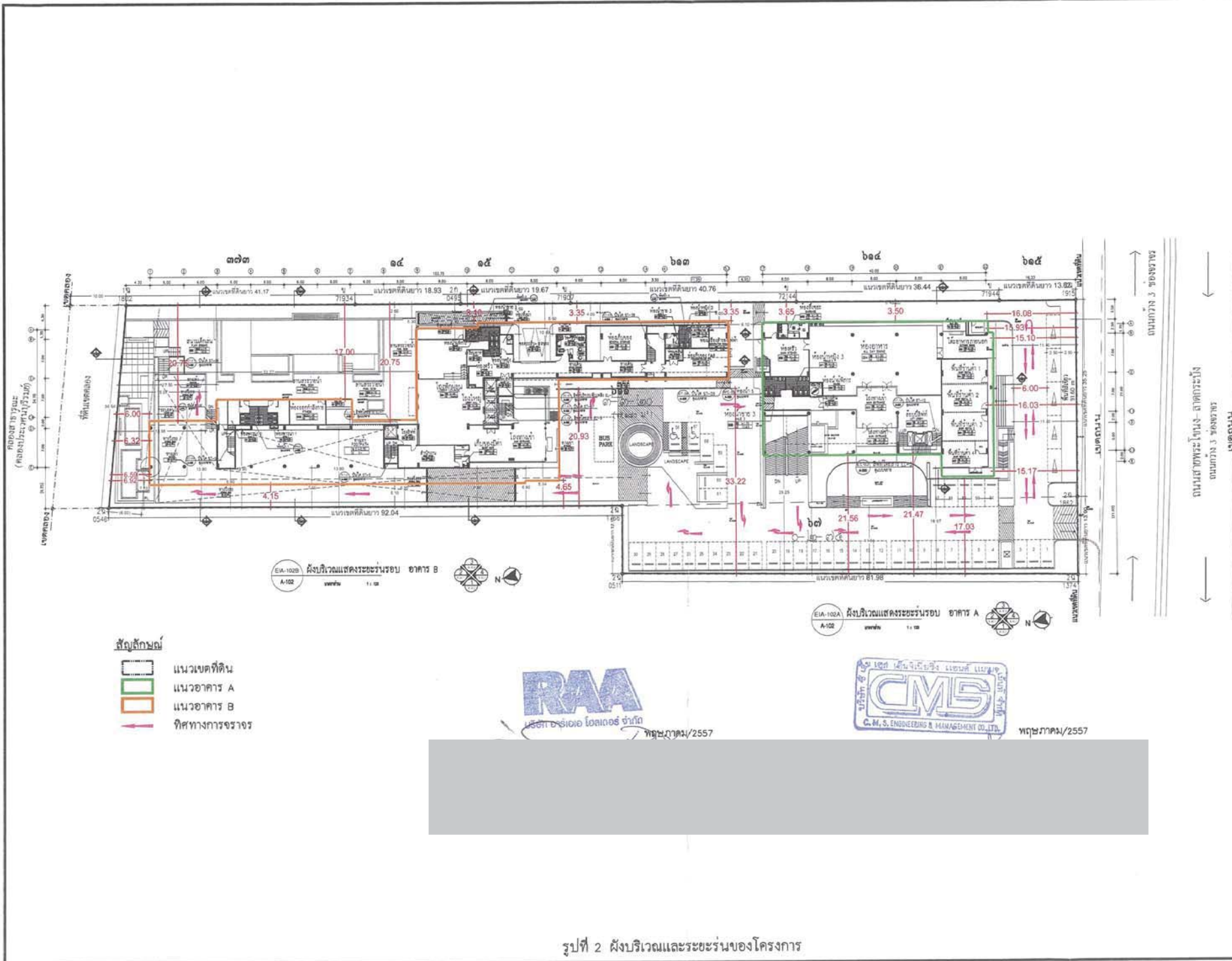
ร

เลขาธิการสำนักงานนโยบายและแผนทรัพยากรธรรมชาติและสิ่งแวดล้อม

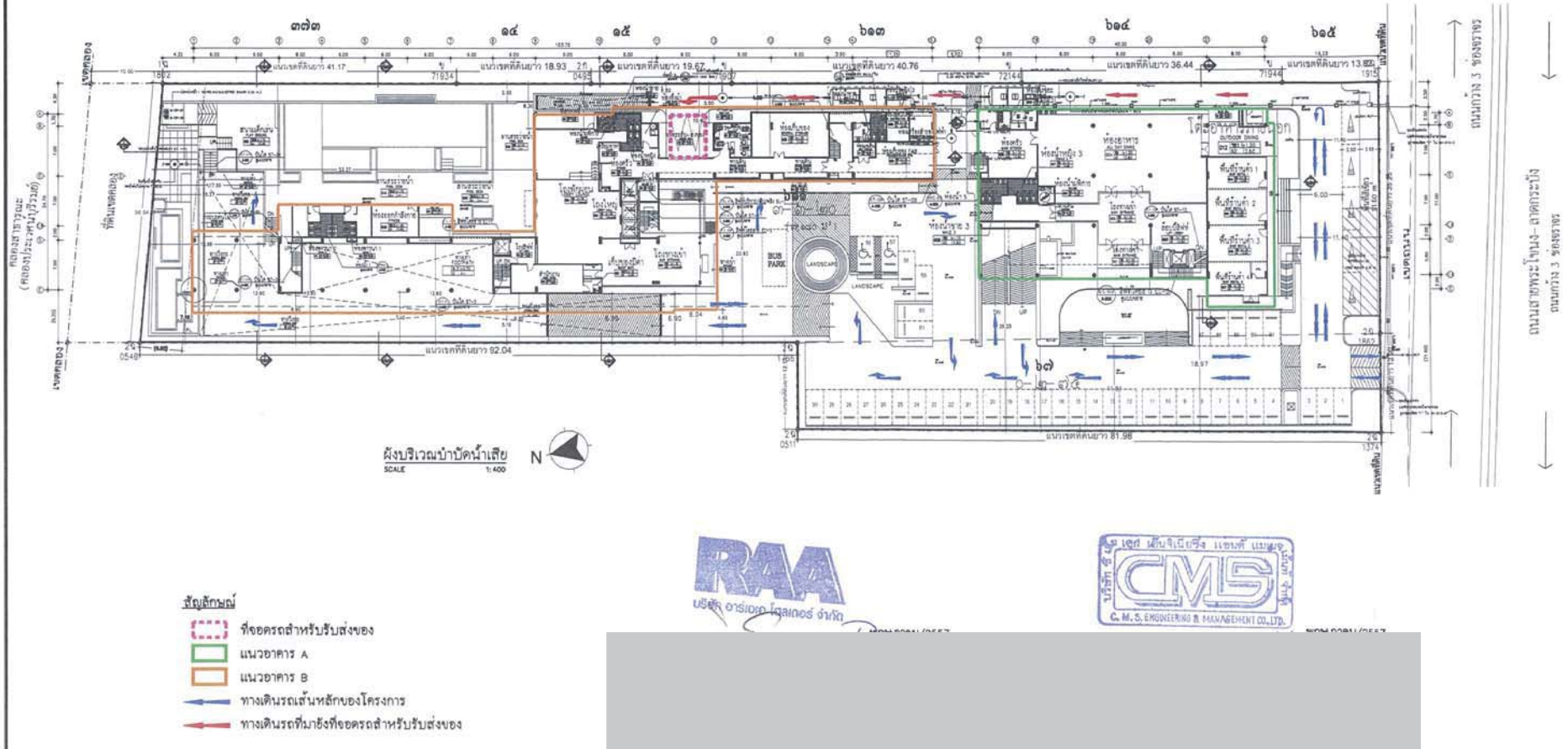
สำเนาถูกต้อง

(นาง
เจ้า

สำนักวิเคราะห์ผลกระทบสิ่งแวดล้อม
โทรศัพท์ 0 2265 6500 ต่อ 6812
โทรสาร 0 2265 6616




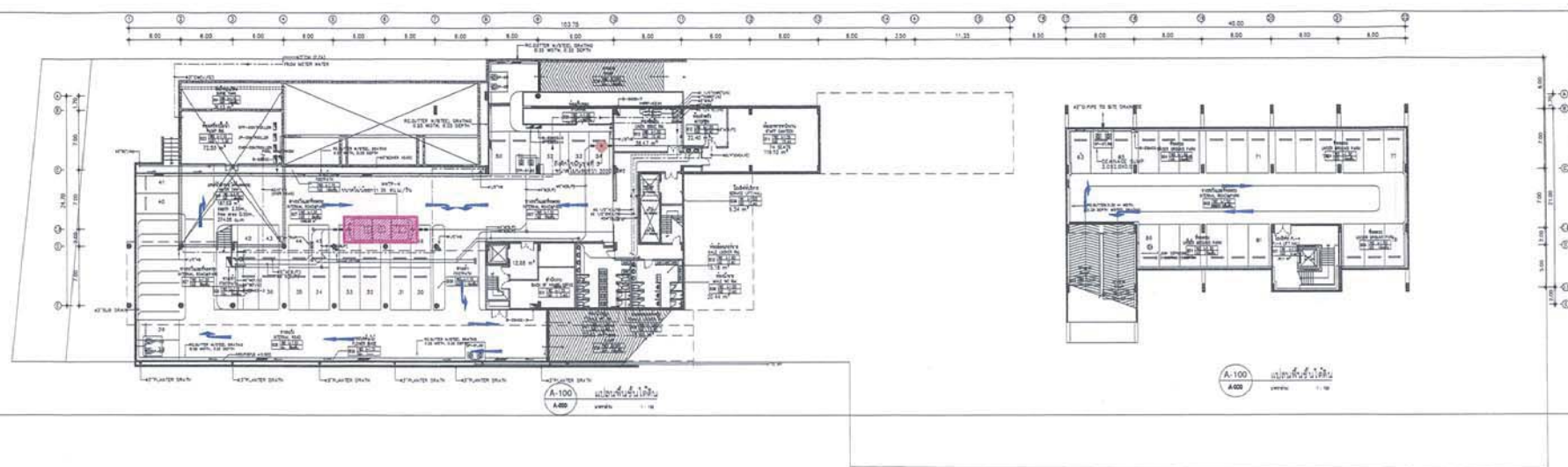
PROJECT		THE GARDEN 9
LOCATION		ถนนลาดกระบัง
OWNER		RAA HOLDER
ARCHITECTS		L&S & ASSOCIATE L&S & ASSOCIATE CO., LTD. 401 1-1 House R&A Laguna Garden Royal City Avenue Road - R&A 50 Sukhumvit, Nonthaburi, Bangkok Thailand 11120 Tel : +66(0)2 203-1159 Fax : +66(0)2 203-1158 E-mail : l&sstudio@yahoo.com
LANDSCAPE ARCHITECTS		
CIVIL ENGINEERS		
ELECTRICAL ENGINEERS		
MECHANICAL ENGINEERS		
SANITARY ENGINEERS		
DRAWING TITLE		
DRAWN		STATUS
PROJECT No.		DRAWING NUMBER
SCALE:		ISSUE
DATE:		
ALL DESIGNS ARE THE PROPERTY OF L&S & ASSOCIATE CO., LTD. AND CANNOT BE USED WITHOUT THEIR WRITTEN PERMISSION. DO NOT SCALE DRAWINGS. ALL MEASUREMENTS MUST BE CHECKED AT THE SITE BY CONTRACTOR.		



รูปที่ 3 แบบแสดงตำแหน่งระบบบำบัดน้ำเสีย ส่วนที่ 1

PROJECT	
THE GARDEN 9	
LOCATION	
ถนนลาดกระบัง	
OWNER	
RAA HOLDER	
L S & ASSOCIATE	
L S & ASSOCIATE CO., LTD. 491 1 - Huan RCA Laguna Garden Royal City Avenue Road - RCA Soi 800m/1, Ramat Rd., Bangkok, Hanyewong, Bangkok 10310 Tel : +66(0)2 203-1168 Fax: +66(0)2 203-1168 E-mail: l&sassoc@yahoo.com	
ARCHITECTS	
LANDSCAPE ARCHITECTS	
CIVIL ENGINEERS	
ELECTRICAL ENGINEERS	
MECHANICAL ENGINEERS	
SANITARY ENGINEERS	
DRAWING TITLE	
DRAWN	
STATUS	
PROJECT No.	
DRAWING NUMBER	
SCALE:	
ISSUE	
DATE:	
ALL DESIGNS ARE THE PROPERTY OF L S & ASSOCIATE CO., LTD. AND CANNOT BE USED WITHOUT THEIR WRITTEN PERMISSION DO NOT SCALE DRAWINGS ALL MEASUREMENTS MUST BE CHECKED AT THE SITE BY CONTRACTOR	

PROJECT	
THE GARDEN 9	
LOCATION	
ถนนลาดกระบัง	
OWNER	
RAA HOLDER	
 - ARCHITECTURE - PLANNING - INTERIOR - VISUALIZER L&S & ASSOCIATE CO., LTD. 45/11-1 House RCA Laguna Garden Royal City Avenue Road - RCA 101 Sukhumvit Road, Bangkok Huayfong, Bangkok 10310 Tel : +66(0)2 203-1158 Fax: +66(0)2 203-1158 E-mail : l&sstudio@yahoo.com	
ARCHITECTS	
LANDSCAPE ARCHITECTS	
CIVIL ENGINEERS	
ELECTRICAL ENGINEERS	
MECHANICAL ENGINEERS	
SANITARY ENGINEERS	
DRAWING TITLE	
รายละเอียดของหน้า 2	
DRAWN	STATUS
PROJECT No.	DRAWING NUMBER SN-404
SCALE:	ISSUE A
DATE: 15/08/2013	
ALL DESIGNS ARE THE PROPERTY OF L & S ASSOCIATE CO., LTD. AND CANNOT BE USED WITHOUT THEIR WRITTEN PERMISSION. DO NOT SCALE DRAWINGS. ALL MEASUREMENTS MUST BE CHECKED AT THE SITE BY CONTRACTOR.	



ผังบริเวณบ่อน้ำเสีย
SCALE 1:400 N

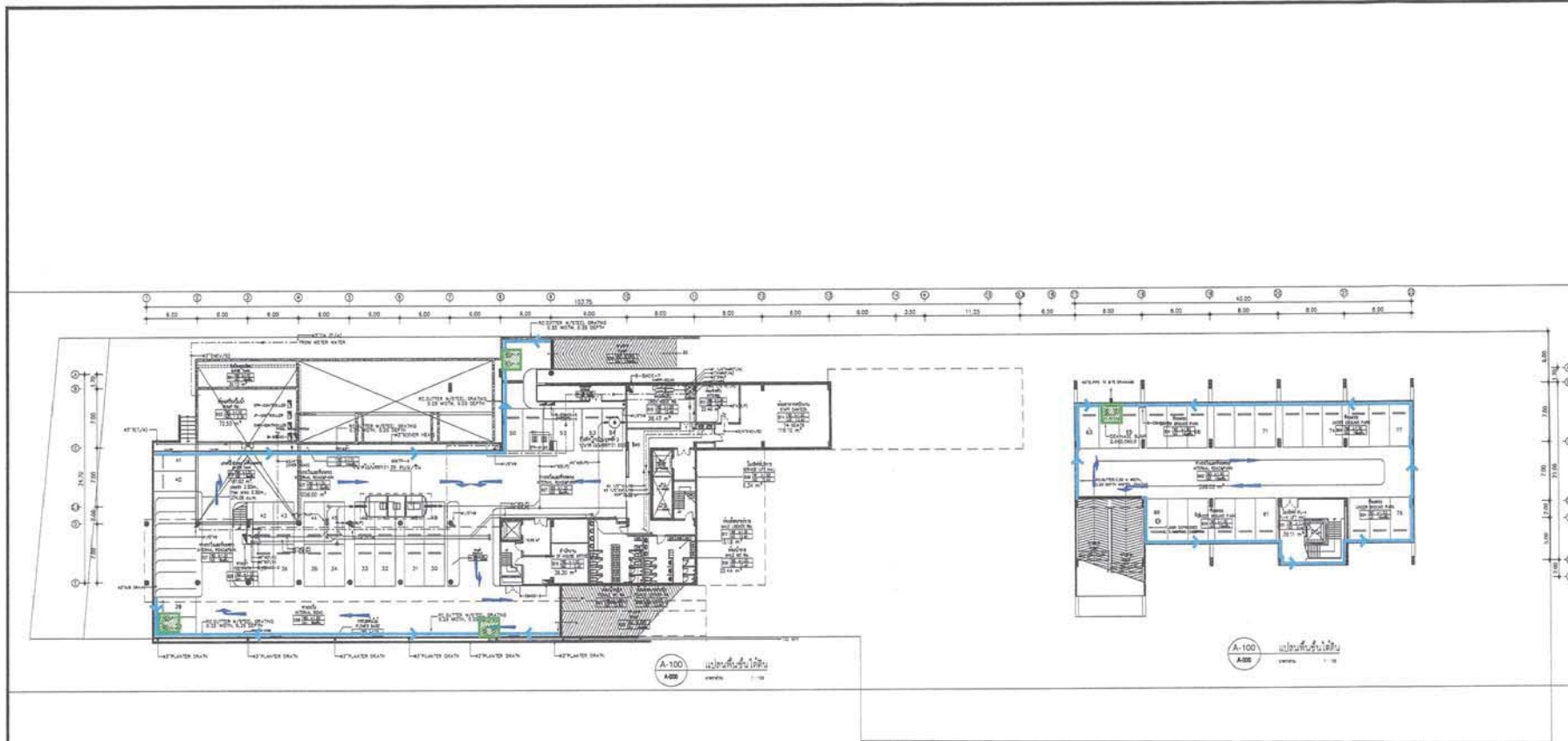
RAA
บริษัท ธีรพัฒน์ จำกัด
พฤษภาคม/2557



พฤษภาคม/2557

- สัญลักษณ์
- ถึงคอกใบไม้ชนิดที่ 3
 - ระบบบำบัดน้ำเสียชนิดที่ 4
 - ทางเดินรถเส้นหลักของโครงการ

รูปที่ 5 แบบแสดงตำแหน่งระบบบำบัดน้ำเสีย ส่วนที่ 2




ผังบริเวณบ่อน้ำเสีย
SCALE 1:400

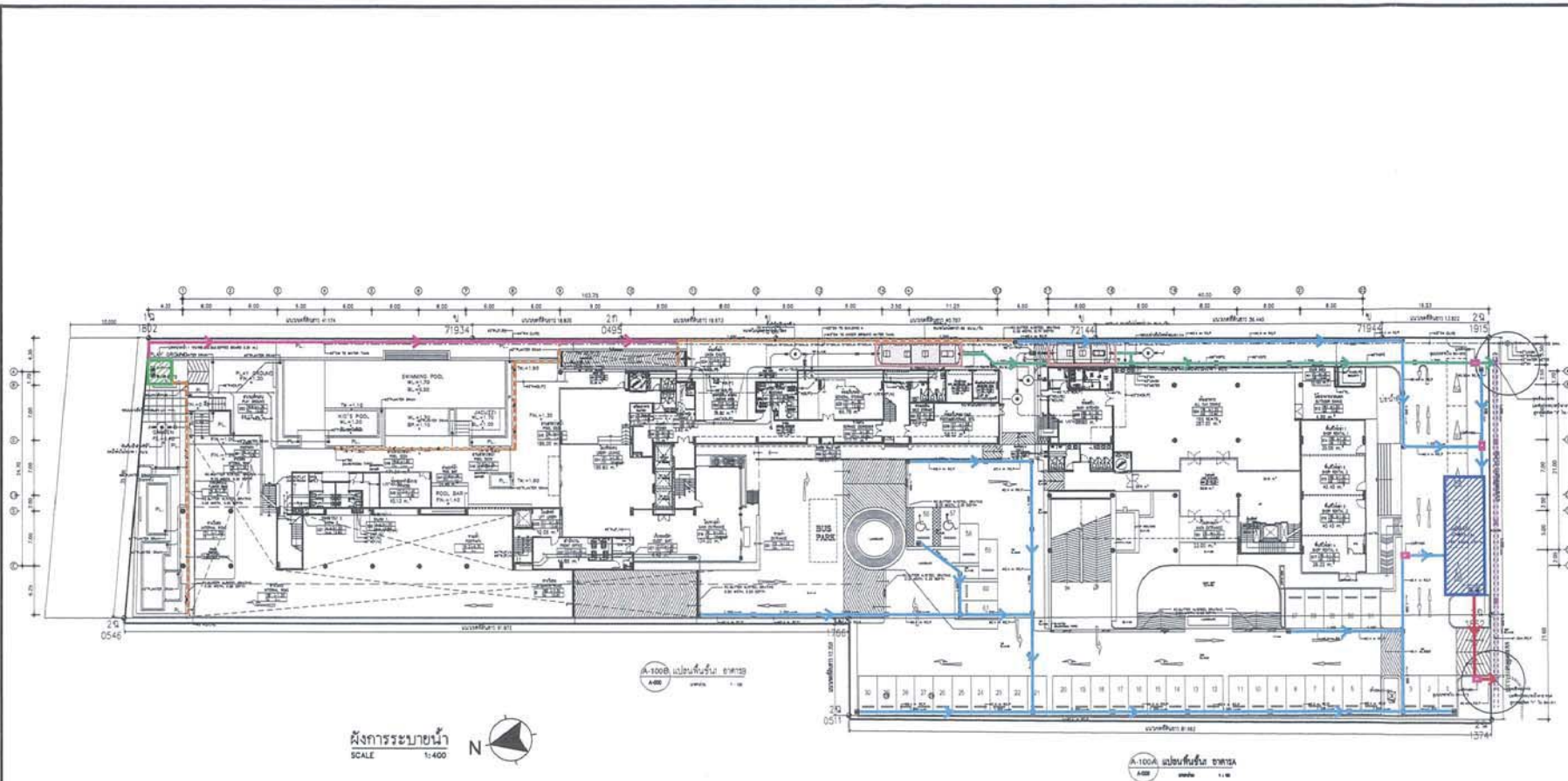
RAA
บริษัท อาร์เอเอ โฮลเดอร์ จำกัด

CMS
บริษัท ซีเอ็มเอส เอ็นจิเนียริง & มานาจีเม้นท์ จำกัด

สัญลักษณ์
บ่อน้ำ
รางระบายน้ำ

PROJECT	
THE GARDEN 9	
LOCATION	
ถนนลาดกระบัง	
OWNER	
RAA HOLDER	
 • ARCHITECTURE • PLANNING • INTERIOR • VISUALIZER L&S ASSOCIATE CO., LTD. 451 1- House RCA Laguna Garden (Royal City Avenue Road - RCA) 5th Floor, Rama 9 Rd., Bangkok, Huaykwang, Bangkok 10310 Tel : +66(0)2 263-1156 Fax : +66(0)2 263-1158 E-mail : lssstudio@yahoo.com	
ARCHITECTS	
LANDSCAPE ARCHITECTS	
CIVIL ENGINEERS	
ELECTRICAL ENGINEERS	
MECHANICAL ENGINEERS	
SANITARY ENGINEERS	
DRAWING TITLE	
รายละเอียดบ่อน้ำ 2	
DRAWN	STATUS
PROJECT No.	DRAWING NUMBER SN-404
SCALE:	ISSUE
DATE: 15/08/2013	A
ALL DESIGNS ARE THE PROPERTY OF L&S ASSOCIATE CO., LTD. AND CANNOT BE USED WITHOUT THEIR WRITTEN PERMISSION. DO NOT SCALE DRAWINGS. ALL MEASUREMENTS MUST BE CHECKED AT THE SITE BY CONTRACTOR.	

รูปที่ 6 ผังการระบายน้ำชั้นใต้ดิน



สัญลักษณ์

- ท่อระบายน้ำทิ้ง
- ท่อระบายน้ำ
- ท่อระบายน้ำออกจากบ่อน้ำ 1
- ท่อระบายน้ำออกจากบ่อน้ำ 2
- รางระบายน้ำ
- ระบบน้ำคัดน้ำเสีย
- ▨ บ่อน้ำ 1
- ▨ บ่อน้ำ 2
- บ่อตกขยะ
- ท่อระบายน้ำสาธารณะ



รูปที่ 7 ผังการระบายน้ำชั้น 1 ของโครงการ

PROJECT

THE GARDEN 9

LOCATION

ถนนลาดกระบัง

OWNER

RAA HOLDER



ARCHITECTURE
PLANNING
INTERIOR
VISUALIZER

L&S ASSOCIATE CO., LTD. 45/11 - House RCA Laguna Garden
(Royal City Avenue Road - RCA) Soi 300m/4, Ramat Rd., Bangkok,
Huaykwang, Bangkok 10010 Tel : +66(0)2 203-1159
Fax: +66(0)2 203-1158 E-mail : lssstudio@yahoo.com

ARCHITECTS

LANDSCAPE ARCHITECTS

CIVIL ENGINEERS

ELECTRICAL ENGINEERS

MECHANICAL ENGINEERS

SANITARY ENGINEERS

DRAWING TITLE

DRAWN

STATUS

PROJECT No.

DRAWING NUMBER

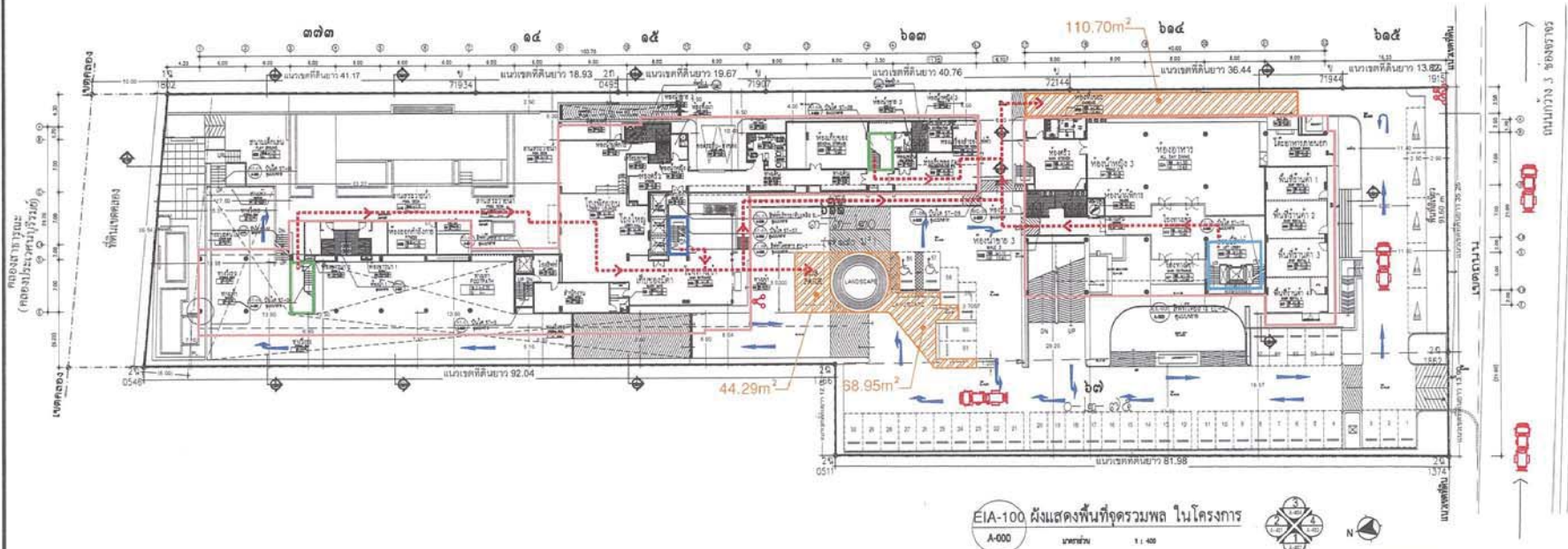
SCALE:

ISSUE

DATE: 15/08/2013

A


ALL DESIGNS ARE THE PROPERTY OF L&S ASSOCIATE CO., LTD. AND CANNOT BE USED WITHOUT THEIR WRITTEN PERMISSION. DO NOT SCALE DRAWINGS. ALL MEASUREMENTS MUST BE CHECKED AT THE SITE BY CONTRACTOR.

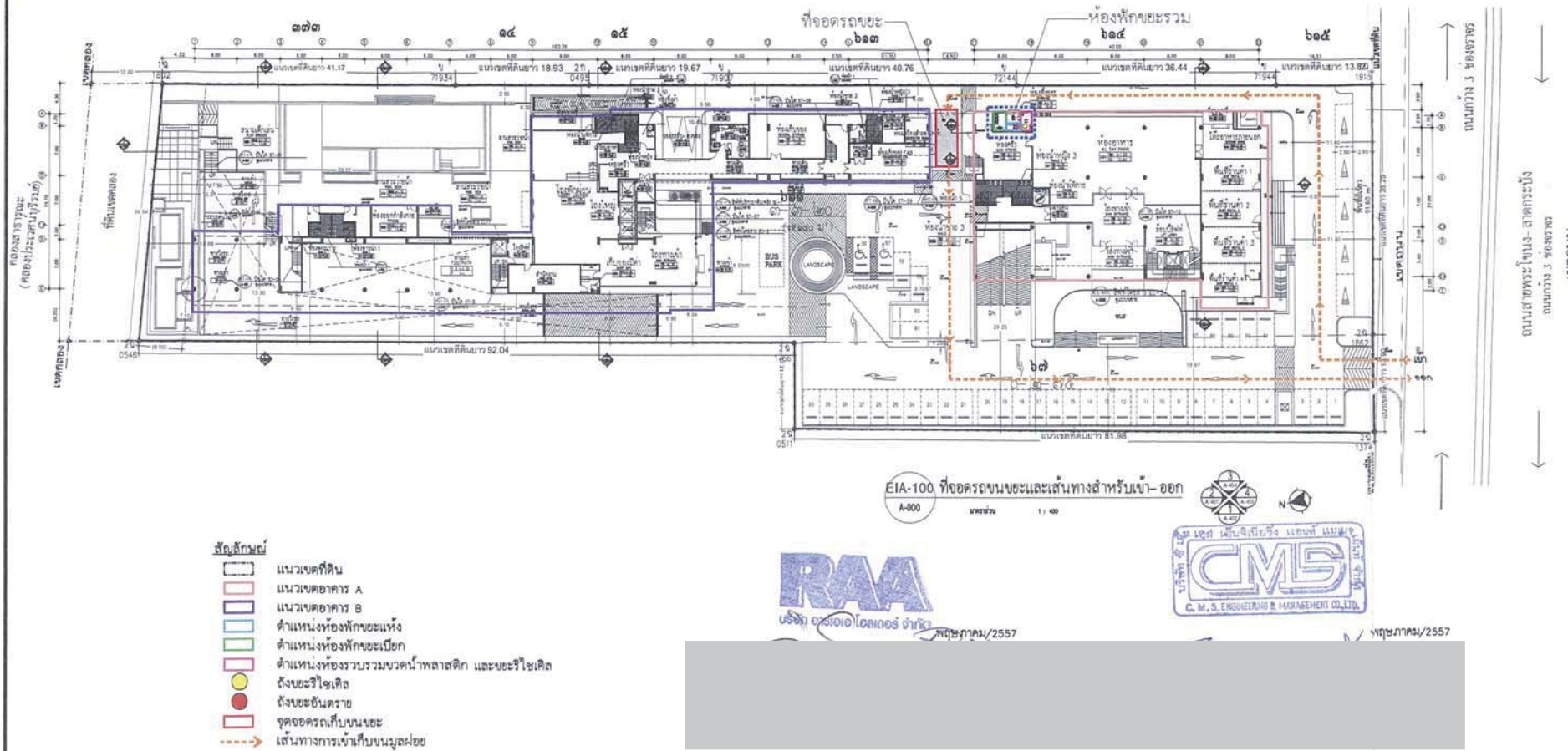


- สัญลักษณ์**
- หัวรับน้ำดับเพลิง
 - แนวเขตที่ดิน
 - แนวอาคาร
 - บันไดหลักอาคารโรงแรม (อาคาร อ) (ST-07)
 - บันไดหนีไฟอาคารโรงแรม (อาคาร B) (ST-04 และ ST-08)
 - บันไดหลักและบันไดหนีไฟอาคารจัดเลี้ยง (อาคาร A) (ST-12)
 - พื้นที่จุดรวมคน 223.94 ตร.ม. (ไม่รวมพื้นที่ลาดชันของไม้ยืนต้น)
 - รถดับเพลิง
 - เส้นทางอพยพ




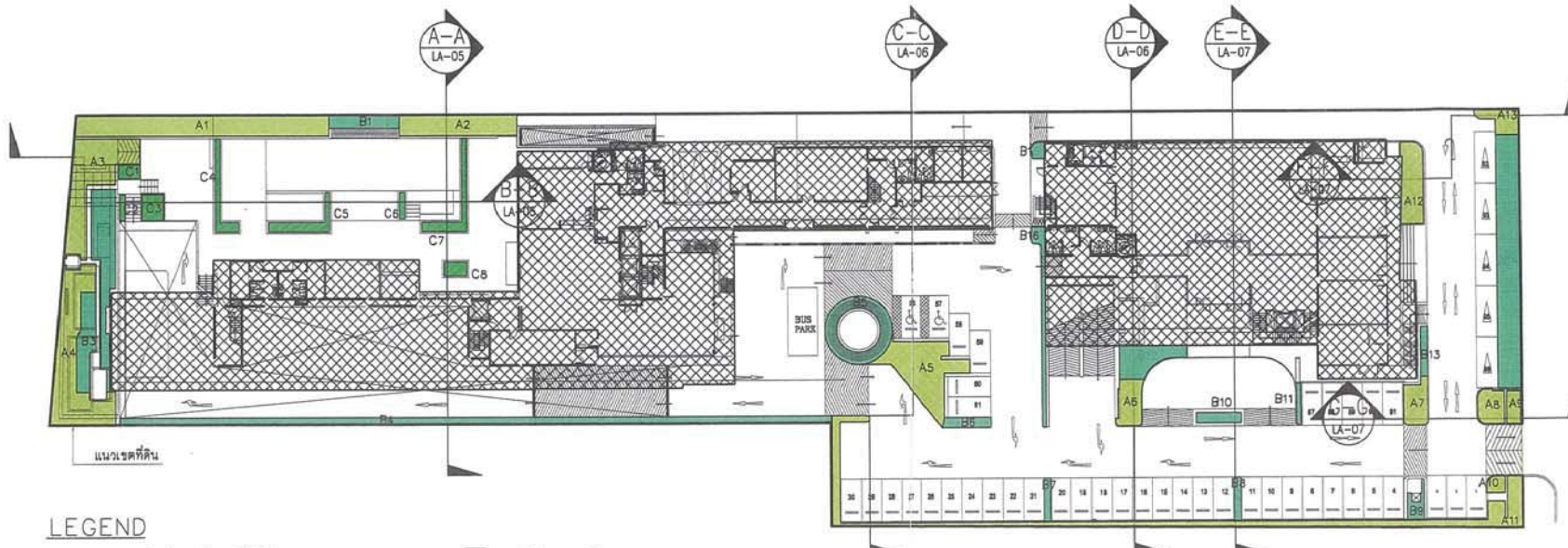
รูปที่ 8 จุดจอดรถดับเพลิงเพื่อรองรับเหตุเพลิงไหม้ และเส้นทางอพยพหนีไฟไปยังจุดรวมคนภายในโครงการ

PROJECT	
THE GARDEN 9	
LOCATION	
ถนนลาดกระบัง	
OWNER	
RAA HOLDER	
L&S ASSOCIATE	
	
<ul style="list-style-type: none">- ARCHITECTURE- PLANNING- INTERIOR- VISUALIZER	
<p>(854 & ASSOCIATE CO., LTD. 45/1 1-Route RCA Laguna Garden Royal City Avenue Road - RCA Soi 20/20, Rama 9, Bangkok, Huaykwang, Bangkok 10010 Tel : +66(0)2 203-1159 Fax : +66(0)2 203-1158 E-mail : lssstudio@yahoo.com</p>	
ARCHITECTS	
LANDSCAPE ARCHITECTS	
CIVIL ENGINEERS	
ELECTRICAL ENGINEERS	
MECHANICAL ENGINEERS	
SANITARY ENGINEERS	
DRAWING TITLE	
DRAWN	STATUS
PROJECT No.	DRAWING NUMBER
SCALE:	ISSUE
DATE:	
<p>ALL DESIGNS ARE THE PROPERTY OF L & S ASSOCIATE CO., LTD. AND CANNOT BE USED WITHOUT THEIR WRITTEN PERMISSION. DO NOT SCALE DRAWINGS. ALL MEASUREMENTS MUST BE CHECKED AT THE SITE BY CONTRACTOR.</p>	



รูปที่ 9 ตำแหน่งห้องพักขยะรวม จุดจอดรถขยะ และเส้นทางเดินรถขยะภายในโครงการ

PROJECT	
THE GARDEN 9	
LOCATION	
ถนนลาดกระบัง	
OWNER	
RAA HOLDER	
L&S & ASSOCIATE	
<div><div><p>L & S & ASSOCIATE</p></div><div><ul style="list-style-type: none">ARCHITECTUREPLANNINGINTERIORVISUALIZER</div></div> <div>L&S & ASSOCIATE CO., LTD. 451 1-Hoam RCA Laguna Garden Royal City Avenue Road - RCA Rd Bangkok, Ramat Rd., Bangkok, HuaYingwong, Bangkok 10310 Tel : +66(0)2 253-1158 Fax : +66(0)2 253-1158 E-mail : l&sstudio@yahoo.com</div>	
ARCHITECTS	
LANDSCAPE ARCHITECTS	
CIVIL ENGINEERS	
ELECTRICAL ENGINEERS	
MECHANICAL ENGINEERS	
SANITARY ENGINEERS	
DRAWING TITLE	



LEGEND

- XXXXXX - สัดส่วนที่ดินแสดงพื้นที่ปกคลุม = 2,735.72 ตร.ม
- - สัดส่วนที่ดินแสดงพื้นที่สีเขียวอื่น ปูหญ้าในดิน
- - สัดส่วนที่ดินแสดงพื้นที่สีเขียวอื่น ปูหญ้าในดิน
- - สัดส่วนที่ดินแสดงพื้นที่สีเขียว ปูหญ้าในดิน
- MH = บ่อพักระบายน้ำ
- ⊕ = ท่อระบายน้ำในกระเบื้องดินเผา

รวมพื้นที่สีเขียวทั้งหมด = 817.43 ตารางเมตร					
พื้นที่สีเขียวอื่น ปูหญ้าในดิน = 447.92 ตารางเมตร		พื้นที่สีเขียวอื่น ปูหญ้าในดิน = 319.24 ตารางเมตร		พื้นที่สีเขียว ปูหญ้าในดิน = 50.27 ตารางเมตร	
A1	69.90 ตร.ม.	B1	12.32 ตร.ม.	C1	4.00 ตร.ม.
A2	32.41 ตร.ม.	B2	39.31 ตร.ม.	C2	1.80 ตร.ม.
A3	53.66 ตร.ม.	B3	21.00 ตร.ม.	C3	7.50 ตร.ม.
A4	66.93 ตร.ม.	B4	62.67 ตร.ม.	C4	8.98 ตร.ม.
A5	50.59 ตร.ม.	B5	29.00 ตร.ม.	C5	10.14 ตร.ม.
A6	15.68 ตร.ม.	B6	6.64 ตร.ม.	C6	1.86 ตร.ม.
A7	14.07 ตร.ม.	B7	4.02 ตร.ม.	C7	11.7 ตร.ม.
A8	12.63 ตร.ม.	B8	4.02 ตร.ม.	C8	4.31 ตร.ม.
A9	6.98 ตร.ม.	B9	5.63 ตร.ม.		
A10	4.26 ตร.ม.	B10	6.24 ตร.ม.		
A11	56.06 ตร.ม.	B11	2.63 ตร.ม.		
A12	24.15 ตร.ม.	B12	22.26 ตร.ม.		
A13	10.40 ตร.ม.	B13	4.86 ตร.ม.		
		B14	61.69 ตร.ม.		
		B15	2.85 ตร.ม.		
		B16	13.90 ตร.ม.		

RAA
USDA Organic Landscaping

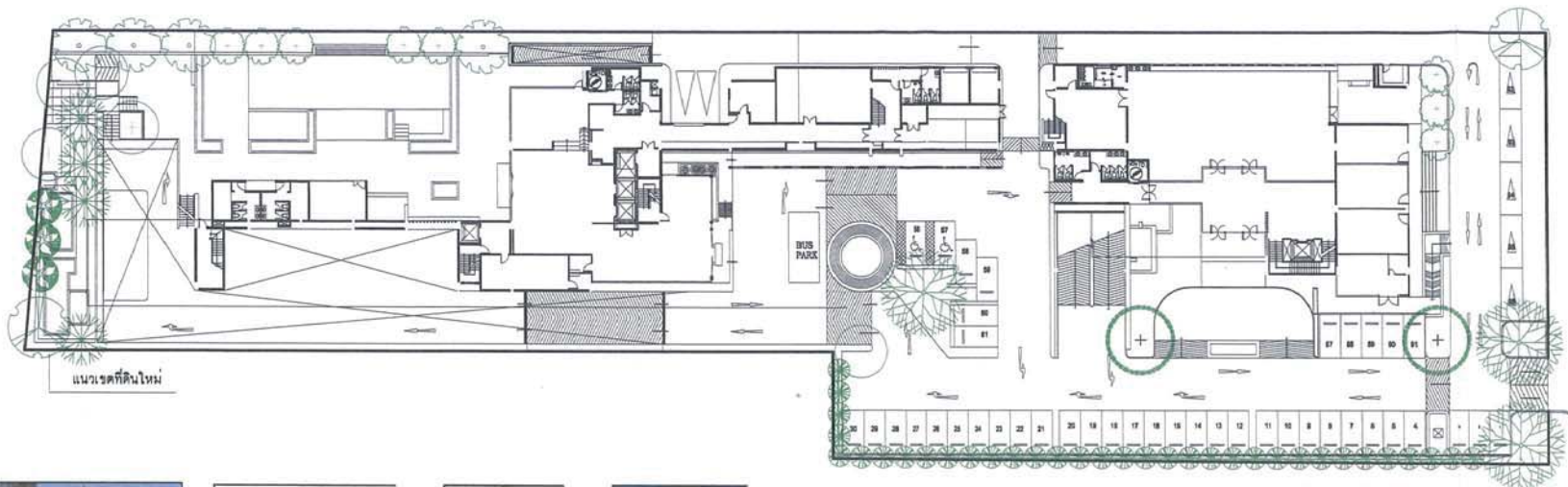
กรรมการบริหารงาน
บริษัท อาร์เอช โฮลเดอร์ จำกัด

CMS
C. M. S. ENGINEERING & MANAGEMENT CO. LTD.

พฤษภาคม/2557

บริษัท ซิเอ็มเอส เอ็นจิเนียริง แอนด์ แมนเนจเม้นท์ จำกัด

PROJECT	
THE GARDEN 9	
LOCATION	
ถนนลาดกระบัง	
OWNER	
RAA HOLDER	
<ul style="list-style-type: none"> ARCHITECTURE PLANNING INTERIOR VISUALIZER 	
L&S ASSOCIATE CO., LTD. 45/11-1 House RCA, Laguna Garden Royal City Avenue Road - RCA, Soi 30/30th, Ramat Rd., Bangkok, Huaykwang, Bangkok 10310 Tel : +66(0)2 253-1158 Fax: +66(0)2 253-1158 E-mail : l&sstudio@yahoo.com	
ARCHITECTS	
LANDSCAPE ARCHITECTS	
CIVIL ENGINEERS	
ELECTRICAL ENGINEERS	
MECHANICAL ENGINEERS	
SANITARY ENGINEERS	
53.66 DRAWING TITLE	
DRAWN	STATUS
PROJECT No.	DRAWING NUMBER
SCALE:	ISSUE
DATE:	
ALL DESIGNS ARE THE PROPERTY OF L&S ASSOCIATE CO., LTD. AND CANNOT BE USED WITHOUT THEIR WRITTEN PERMISSION DO NOT SCALE DRAWINGS ALL MEASUREMENTS MUST BE CHECKED AT THE SITE BY CONTRACTOR	



กระดังงา



จามจุรี



จำปี



ปีบ



พิทูลด



ต้นหมดอกราว



ราชพฤกษ์



ตะแบก



พูกระจง

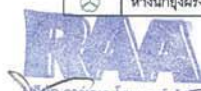


นางนพคุณฝรั่ง

พื้นที่ปลูกไม้ยืนต้น ชั้นล่าง = 447.85 ตร.ม.

PLANT LIST

สัญลักษณ์	รายละเอียด	ชื่อวิทยาศาสตร์	จำนวน/ต้น
☉	กระดังงา H=5-6m. DIA. 6"	Calophyllum inophyllum/ ALEXANDRIAN LAUREL	4
☉	จามจุรี H=8-10m. DIA. 12"	Samanea saman/ RAIN TREE	3
☉	จำปี H=2-3m. DIA. 4"	Mangifera alba/ WHITE CHAMPAK	34
☉	ปีบ H=6-7m. DIA. 6"	Millingtonia hortensis/ INDIAN CORK TREE	4
☉	พิทูลด H=4-5m. DIA. 4"	Mimusops elengi/ BULLET WOOD	3
☉	ต้นหมดอกราว H=4-5m. DIA. 8"	Plumeria obtusa/ WHITE FRANGIPANI	8
☉	ราชพฤกษ์ H=6-7m. DIA. 8"	Cassia fistula/ GOLDEN SHOWER TREE	4
☉	ตะแบก H=4-5m. DIA. 6"	Lagerstroemia calyculata/ TABEAK	1
☉	พูกระจง H=4-5m. DIA. 6"	Terminalia ivorensis/ BLACK TERMINARIA	2
☉	นางนพคุณฝรั่ง H=6-7m. DIA. 8"	Delonix regia/ FLAME TREE	1



PROJECT

THE GARDEN 9

LOCATION

ถนนลาดกระบัง

OWNER

RAA HOLDER



ARCHITECTURE
PLANNING
INTERIOR
VISUALIZER

L&A ASSOCIATE CO., LTD. 40/1-1 House RCA Laguna Garden (Royal City Avenue Road - RCA) Soi 80/201, Ramat Rd., Bangkok, Huaykwang, Bangkok 10310 Tel : +66(0)2 203-1158 Fax: +66(0)2 203-1158 E-mail : l&astudio@yahoo.com

ARCHITECTS

LANDSCAPE ARCHITECTS

CIVIL ENGINEERS

ELECTRICAL ENGINEERS

MECHANICAL ENGINEERS

SANITARY ENGINEERS

DRAWING TITLE

DRAWN

STATUS

PROJECT No.

DRAWING NUMBER

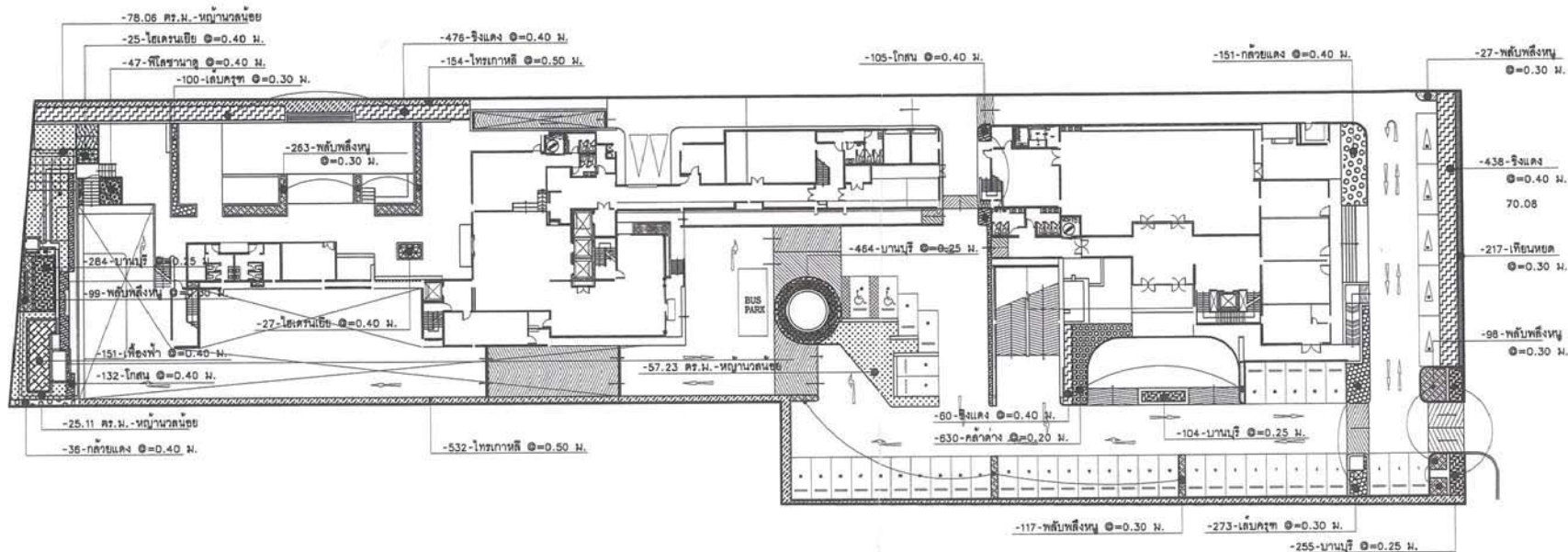
SCALE:

ISSUE

DATE:

ALL DIMENSIONS ARE THE PROPERTY OF L & A ASSOCIATE CO., LTD. AND CANNOT BE USED WITHOUT THEIR WRITTEN PERMISSION. DO NOT SCALE DRAWINGS. ALL MEASUREMENTS MUST BE CHECKED AT THE SITE BY CONTRACTOR.

รูปที่ 11 ผังแสดงไม้ยืนต้นของโครงการ



PROJECT	
THE GARDEN 9	
LOCATION	
ถนนลาดกระบัง	
OWNER	
RAA HOLDER	
ARCHITECTS	
LANDSCAPE ARCHITECTS	
CIVIL ENGINEERS	
ELECTRICAL ENGINEERS	
MECHANICAL ENGINEERS	
SANITARY ENGINEERS	
DRAWING TITLE	
DRAWN	
STATUS	
PROJECT No.	
DRAWING NUMBER	
SCALE:	
ISSUE	
DATE:	
<small>ALL DESIGNS ARE THE PROPERTY OF LBS & ASSOCIATE CO., LTD. AND CANNOT BE USED WITHOUT THEIR WRITTEN PERMISSION. DO NOT SCALE DRAWINGS. ALL MEASUREMENTS MUST BE CHECKED AT THE SITE BY CONTRACTOR.</small>	



PLANT LIST

สัญลักษณ์	รายละเอียด	ชื่อวิทยาศาสตร์	ระยะปลูก	จำนวน/ต้น	พื้นที่/ตร.ม.
กล้วยแดง	กล้วยแดง	Ensete maurelii/ HELICONIA INDICA	๑=0.40 ม.	187	29.88
โกสน	โกสน	Codiaeum variegatum/ BROAD LEAVED CROTON	๑=0.40 ม.	237	37.84
ชิงแดง	ชิงแดง	Alpinia zerumbet/ VARIEGATED GINGER	๑=0.40 ม.	974	156.00
คล้ายแดง	คล้ายแดง	Magnolia alba/ WHITE CHAMPAK	๑=0.20 ม.	630	30.97
เทียนหยด	เทียนหยด	Duranta surculosa/ FLORIDA BEAUTY	๑=0.30 ม.	217	19.54
ไทรเกาหลี	ไทรเกาหลี	Ficus sp./	๑=0.50 ม.	686	171.4
บานบุรี	บานบุรี	Allamanda cathartica/ ALLAMANDA	๑=0.25 ม.	1003	68.91
พลับพลึงหนู	พลับพลึงหนู	Hymenocallis littoralis/ SPIDER LILY	๑=0.30 ม.	604	67.14
พิไลชานาตุ	พิไลชานาตุ	Philodendron xanadu/ XANADU	๑=0.40 ม.	47	9.3
เฟื่องฟ้า	เฟื่องฟ้า	Bougainvillea sp./ PAPER FLOWER (pink)	๑=0.40 ม.	151	24.22
เล็บครุฑ	เล็บครุฑ	Polyscias sp./ POLYSCIAS	๑=0.30 ม.	373	33.52
ไฮเดรนเยีย	ไฮเดรนเยีย	Hydrangea macrophylla/ HYDRANGEA	๑=0.40 ม.	52	8.31
หญ้านวลน้อย	หญ้านวลน้อย	Zoysia matrella/ MANILA GRASS		160	40

รวมพื้นที่แสดงปลูกไม้พุ่มและไม้คลุมดินทั้งหมด = 817.43 ตารางเมตร



พฤษภาคม/2557

บริษัท อารยะ ไคเดอร์ จำกัด

บริษัท อินเทอร์เน็ต เอ็นจิเนียริ่ง แอนด์ แมเนจเม้นท์ จำกัด

รูปที่ 12 แสดงต้นไม้พุ่มของโครงการ



CMS

ENVIRONMENTAL CONSULTANT

ซีเอ็มเอส เอ็นจิเนียริง แอนด์ แมเนจเม้นท์ บจก.
77/54 อาคารสินสาทร ชั้น 15 แขวงคลองตันใต้ เขตคลองเตย
กรุงเทพมหานคร 10110 โทร (02) 4400374-75 โทรสาร (02) 8623010

GIS10E IEIA Project/184/Project/ตรวจวัดอากาศ/18/3 WOR

โครงการ :

การวิเคราะห์ผลกระทบสิ่งแวดล้อมโครงการ THE GARDEN 9

แบบแสดง :

รูปที่ 13 แสดงจุดตรวจวัดคุณภาพอากาศ เสียง และความสั่นสะเทือนในระยะก่อสร้างโครงการ

3

แนวทางการเสนอรายงานผลการปฏิบัติตามมาตรการป้องกันและแก้ไขผลกระทบสิ่งแวดล้อม

และมาตรการติดตามตรวจสอบผลกระทบสิ่งแวดล้อม

โครงการด้านอาคาร การจัดสรรที่ดิน และบริการชุมชน

ฝ่ายติดตามตรวจสอบฯ/กลุ่มพัฒนาระบบฯ

สำนักวิเคราะห์ผลกระทบสิ่งแวดล้อม

กรกฎาคม 2556

โครงการพัฒนาต่างๆ ที่เข้าข่ายต้องจัดทำรายงานการวิเคราะห์ผลกระทบสิ่งแวดล้อม (EIA) ตามประกาศกระทรวงทรัพยากรธรรมชาติและสิ่งแวดล้อม เรื่อง กำหนดประเภทและขนาดของโครงการหรือกิจการซึ่งต้องจัดทำรายงานการวิเคราะห์ผลกระทบสิ่งแวดล้อม และหลักเกณฑ์ วิธีการ ระเบียบปฏิบัติ และแนวทางการจัดทำรายงานการวิเคราะห์ผลกระทบสิ่งแวดล้อม หรือกฎหมายอื่นที่เกี่ยวข้องที่บังคับไว้ เมื่อได้รับความเห็นชอบในรายงานฯ จากคณะกรรมการผู้ชำนาญการพิจารณารายงานฯ ซึ่งได้กำหนดมาตรการป้องกันและแก้ไขผลกระทบสิ่งแวดล้อม และมาตรการติดตามตรวจสอบผลกระทบสิ่งแวดล้อมให้โครงการต้องปฏิบัติตามอย่างเคร่งครัดแล้ว หน่วยงานผู้อนุญาตตามกฎหมายจะนำมาตรการนั้นไปกำหนดเป็นเงื่อนไขท้ายใบอนุญาต (ตามมาตรา 50 วรรค 2 แห่งพระราชบัญญัติส่งเสริมและรักษาคุณภาพสิ่งแวดล้อมแห่งชาติ พ.ศ. 2535) ดังนั้น เจ้าของโครงการต้องปฏิบัติตามมาตรการฯ ที่ระบุไว้ในรายงานฯ ที่ได้รับความเห็นชอบ และต้องรายงานผลการปฏิบัติตามมาตรการฯ ซึ่งกำหนดให้เสนอต่อสำนักงานนโยบายและแผนทรัพยากรธรรมชาติและสิ่งแวดล้อม เป็นประจำทุก 6 เดือน

ทั้งนี้ เพื่อให้การรายงานการปฏิบัติตามมาตรการป้องกันและแก้ไขผลกระทบสิ่งแวดล้อม และมาตรการติดตามตรวจสอบ (Monitoring report) เป็นไปในแนวทางเดียวกัน ซึ่งเจ้าของโครงการสามารถใช้เป็นแนวทางในการจัดทำรายงาน หรือใช้ในการว่าจ้าง/มอบหมายให้ผู้อื่นจัดทำรายงาน สำนักงานฯ จึงจัดทำแนวทางการเสนอรายงานผลการปฏิบัติตามมาตรการป้องกันและแก้ไขผลกระทบสิ่งแวดล้อม และมาตรการติดตามตรวจสอบผลกระทบสิ่งแวดล้อมโครงการด้านอาคาร การจัดสรรที่ดิน และบริการชุมชน นี้ขึ้น ซึ่งประกอบด้วยส่วนต่างๆ ดังนี้

1. ผู้จัดทำรายงาน

ในการจัดทำรายงานผลการปฏิบัติตามมาตรการป้องกันและแก้ไขผลกระทบสิ่งแวดล้อม และมาตรการติดตามตรวจสอบผลกระทบสิ่งแวดล้อม เจ้าของโครงการสามารถจัดทำรายงานได้เอง โดยใช้

ห้องปฏิบัติการของหน่วยงานราชการหรือที่ขึ้นทะเบียนกับหน่วยงานราชการหรือได้รับการรับรองมาตรฐาน
ห้องปฏิบัติการจากหน่วยงานราชการหรือจากองค์กร/สถาบันที่เป็นที่ยอมรับ ในการตรวจวิเคราะห์คุณภาพ
สิ่งแวดล้อม หรือเจ้าของโครงการว่าจ้างบุคคลที่ 3 (Third party) ในการจัดทำรายงานก็ได้

2. ส่วนหน้าของรายงาน

2.1 ปกหน้า ประกอบด้วย

- ชื่อโครงการ (ตรงกับชื่อโครงการที่ได้รับความเห็นชอบรายงานการวิเคราะห์ผลกระทบ
สิ่งแวดล้อม หากมีการเปลี่ยนแปลงชื่อโครงการให้ระบุชื่อโครงการเดิมไว้ด้วย)
- เจ้าของโครงการและสถานที่ที่สามารถติดต่อได้ พร้อมระบุเบอร์โทรศัพท์
- บริษัทที่ปรึกษาผู้จัดทำรายงาน (กรณีที่มีการว่าจ้างบริษัทที่ปรึกษาทำรายงาน)
- ฉบับเดือน (ระบุ)

2.2 หนังสือรับรองการจัดทำรายงานฯ บัญชีรายชื่อผู้จัดทำรายงานฯ ตามแบบ ตต. 1

3. บทนำ

3.1 รายละเอียดที่ตั้งโครงการโดยสังเขป ตามแบบ ตต. 2

- ที่ตั้ง แผนที่ตั้ง และภาพประกอบ
- การดำเนินงานโดยทั่วไปของโครงการ โดยระบุสถานภาพปัจจุบันให้ชัดเจน ได้แก่
 - * กำลังก่อสร้าง ระบุ (เช่น ขั้นตอนการถมฐานราก ก่อสร้างถึงชั้นที่ เป็นต้น)
 - * เปิดดำเนินการ มีผู้พักอาศัยแล้ว ร้อยละ ...
- ทั้งนี้ ให้แสดงภาพถ่ายประกอบ

- การใช้พื้นที่ เสนอภาพแสดงลักษณะการใช้ที่ดินภายในเขตพื้นที่โครงการ

3.2 ความเป็นมาในการจัดทำรายงาน พร้อมทั้ง ระบุวันที่แจ้งความเห็นชอบรายงานการวิเคราะห์ ผลกระทบสิ่งแวดล้อม

3.3 แผนการดำเนินการตามมาตรการป้องกันและแก้ไขผลกระทบสิ่งแวดล้อม และมาตรการ ติดตามตรวจสอบผลกระทบสิ่งแวดล้อม ตามที่ระบุไว้ในรายงานการวิเคราะห์ผลกระทบสิ่งแวดล้อม

4. ผลการดำเนินการตามมาตรการป้องกันและแก้ไขผลกระทบสิ่งแวดล้อม

4.1 จัดทำตารางเปรียบเทียบมาตรการป้องกันและแก้ไขผลกระทบสิ่งแวดล้อมที่กำหนดไว้ใน รายงานการวิเคราะห์ผลกระทบสิ่งแวดล้อมที่ได้รับความเห็นชอบ และการปฏิบัติตามมาตรการป้องกันและ

แก้ไขผลกระทบสิ่งแวดล้อมตามจริง หากมาตรการใดที่กำหนดให้ดำเนินการ 1 ครั้ง/ปี เช่น การฝึกซ้อมอพยพหนีไฟ เป็นต้น ซึ่งยังไม่ถึงเวลาที่ต้องดำเนินการให้ระบุระยะเวลาที่จะดำเนินการให้ชัดเจน หรือหากได้ดำเนินการไปแล้วในการรายงานครั้งที่ผ่านๆ มา ให้แสดงรายละเอียดการดำเนินการนั้นๆ ไปด้วย ทั้งนี้ ในการรายงานผลการปฏิบัติตามมาตรการให้แสดงรายละเอียดการดำเนินการให้เพียงพอต่อการพิจารณา พร้อมภาพถ่ายที่แสดงให้เห็นถึงการปฏิบัติตามมาตรการป้องกันและแก้ไขผลกระทบสิ่งแวดล้อม หรือภาพถ่ายที่แสดงให้เห็นถึงประสิทธิภาพของการปฏิบัติตามมาตรการนั้นๆ (ที่เป็นปัจจุบัน) ประกอบการพิจารณาทุกข้อของมาตรการ ตามแบบ ดต. 3

สำหรับโครงการที่เปิดดำเนินการแล้ว และยังมีกิจกรรมการก่อสร้าง ซึ่งโครงการต้องปฏิบัติตามมาตรการฯ ที่กำหนดไว้ในรายงานการวิเคราะห์ผลกระทบสิ่งแวดล้อมทั้งช่วงก่อสร้างและดำเนินการ ดังนั้นโครงการต้องรายงานผลการปฏิบัติตามมาตรการฯ ทั้งช่วงก่อสร้างและช่วงดำเนินการด้วย

4.2 หากโครงการมีการเปลี่ยนแปลงรายละเอียดการดำเนินการ หรือมาตรการป้องกันและแก้ไขผลกระทบสิ่งแวดล้อมที่แตกต่างไปจากที่เสนอไว้ในรายงานการวิเคราะห์ผลกระทบสิ่งแวดล้อมที่ได้รับความเห็นชอบ และได้รับความเห็นชอบในการเปลี่ยนแปลงดังกล่าวแล้ว ให้ใช้มาตรการฯ หรือรายละเอียดที่ได้รับความเห็นชอบในการเปลี่ยนแปลงนั้น ในตารางเปรียบเทียบตามข้อ 4.1 พร้อมเสนอสำเนาหนังสือที่ได้รับความเห็นชอบการเปลี่ยนแปลงดังกล่าวด้วย

5. ผลการติดตามตรวจสอบผลกระทบสิ่งแวดล้อม

5.1 แสดงจุดเก็บตัวอย่างคุณภาพสิ่งแวดล้อม เช่น คุณภาพอากาศ เสียง คุณภาพน้ำ เป็นต้น ทั้งนี้ ให้แสดงโดยใช้แผนที่หรือแผนผังประกอบที่เป็นมาตรฐานสากล พร้อมทั้งแสดงพารามิเตอร์ในการตรวจวัดและมาตรฐานเปรียบเทียบ

จุดเก็บตัวอย่าง ความถี่ในการเก็บตัวอย่าง และพารามิเตอร์ต้องเป็นไปตามที่กำหนดไว้ในรายงานการวิเคราะห์ผลกระทบสิ่งแวดล้อมที่ได้รับความเห็นชอบ

5.2 ให้เปรียบเทียบผลการตรวจวัดคุณภาพสิ่งแวดล้อมกับมาตรฐานคุณภาพสิ่งแวดล้อมของประเทศไทย หรือค่าที่กำหนดไว้ในรายงานฯ ที่ได้รับความเห็นชอบ หากประเทศไทยไม่มีการกำหนดมาตรฐานไว้ให้เปรียบเทียบกับมาตรฐานของต่างประเทศ หรือพิจารณาแนวโน้มจากผลการตรวจวัดที่ผ่านมา ทั้งนี้ ให้แสดงผลการตรวจวัดที่ผ่านมาย้อนหลังอย่างน้อย 3 ปี โดยแสดงในรูปภาพ ตาราง หรือลักษณะอื่นๆ ที่สามารถแสดงการเปรียบเทียบผลการตรวจวัดและแนวโน้มได้อย่างชัดเจน รวมทั้ง แนบสำเนาผลการตรวจวัดคุณภาพสิ่งแวดล้อมที่ตรวจวัดโดยห้องปฏิบัติการของหน่วยงานราชการที่ขึ้นทะเบียนหรือได้รับการรับรองมาตรฐานจากหน่วยงานราชการ และสถาบันนั้นเป็นที่ยอมรับ

5.3 ต้องเสนอแผนผังแสดงตำแหน่งจุดตรวจวัด ภาพถ่ายขณะทำการเก็บตัวอย่าง ภาพถ่ายเครื่องมือตรวจวัด (ภาคสนาม) พร้อมแสดงวันที่ และเวลาในการถ่ายภาพอย่างชัดเจน โดยการถ่ายภาพจะต้องแสดงให้เห็นว่าเป็นการตรวจวัด ณ สถานที่ ตามที่กำหนดไว้ในรายงานการวิเคราะห์ผลกระทบสิ่งแวดล้อมที่ได้รับความเห็นชอบ

6. สรุปผลการปฏิบัติตามมาตรการป้องกันและแก้ไขผลกระทบสิ่งแวดล้อม และมาตรการติดตามตรวจสอบผลกระทบสิ่งแวดล้อม

6.1 สรุปผลการปฏิบัติตามมาตรการฯ ทั้งหมด ที่ทำการรายงานผลในครั้งนี้ โดยอาจแยกเป็น

- มาตรการที่ไม่ได้ปฏิบัติ
- มาตรการที่ปฏิบัติไม่ได้
- มาตรการที่ปฏิบัติแต่ไม่มีประสิทธิภาพ
- มาตรการที่ยังไม่ถึงเวลาปฏิบัติ

6.2 สรุปผลการติดตามตรวจสอบผลกระทบสิ่งแวดล้อม มีค่าไม่เป็นไปตามมาตรฐาน หรือไม่อย่างไร

6.3 สรุปผลให้ชัดเจนว่า การดำเนินการของโครงการ การปฏิบัติตามมาตรการป้องกันและแก้ไขผลกระทบสิ่งแวดล้อม และมาตรการติดตามตรวจสอบผลกระทบสิ่งแวดล้อม ไต่บ้างที่เปลี่ยนแปลงไปจากที่กำหนดไว้ในรายงานฯ ที่ได้รับความเห็นชอบ

7. ภาคผนวก ประกอบด้วย

7.1 สำเนาหนังสือแจ้งมติให้ความเห็นชอบรายงานการวิเคราะห์ผลกระทบสิ่งแวดล้อม พร้อมมาตรการฯ

7.2 สำเนาหนังสือเห็นชอบการเปลี่ยนแปลงรายละเอียดหรือมาตรการฯ (ถ้ามี)

7.3 สำเนาใบอนุญาตก่อสร้าง/ใบอนุญาตประกอบกิจการ

7.4 สำเนาเอกสารการเปลี่ยนชื่อโครงการ (ถ้ามี)

7.4 สำเนาหนังสืออนุญาตขึ้นทะเบียนห้องปฏิบัติการวิเคราะห์เอกชน

7.5 เอกสารอ้างอิงต่างๆ แผนภาพหรือภาพถ่าย (สี) ต่างๆ และข้อมูลประกอบอื่นๆ

8. การเสนอรายงาน

หน่วยงานที่ต้องจัดส่งรายงานผลการปฏิบัติตามมาตรการป้องกันและแก้ไขผลกระทบสิ่งแวดล้อม และมาตรการติดตามตรวจสอบผลกระทบสิ่งแวดล้อม ได้แก่

- | | |
|---|------------------------------------|
| 1. สำนักงานนโยบายและแผนทรัพยากรธรรมชาติและสิ่งแวดล้อม | จำนวน 1 ฉบับ
พร้อม CD-ROM 1 ชุด |
| 2. สำนักงานทรัพยากรธรรมชาติและสิ่งแวดล้อมจังหวัด
(ยกเว้นโครงการที่ตั้งอยู่ในกรุงเทพฯ) | จำนวน 1 ฉบับ
พร้อม CD-ROM 1 ชุด |
| 3. องค์การปกครองส่วนท้องถิ่น
(โครงการที่ตั้งอยู่ในกรุงเทพฯ ให้ส่งที่สำนักงานเขตที่โครงการตั้งอยู่) | จำนวน 1 ฉบับ
พร้อม CD-ROM 1 ชุด |
| 4. หน่วยงานอนุญาต | จำนวน 1 ฉบับ
พร้อม CD-ROM 1 ชุด |

หมายเหตุ หน่วยงานอนุญาต เช่น

กรมที่ดิน กรมฯ อาคารชุดหรือโครงการจัดสรรที่ดิน ที่ตั้งอยู่ในกรุงเทพมหานคร
กรมการปกครอง กรมฯ โครงการโรงแรมที่ตั้งอยู่ในกรุงเทพมหานคร
กรมสนับสนุนบริการสุขภาพ กรมฯ โครงการโรงพยาบาลของเอกชนที่ต้องขออนุญาต
ตาม พ.ร.บ. สถานพยาบาล

ผู้ว่าราชการจังหวัด กรมฯ อาคารชุดหรือโครงการจัดสรรที่ดิน ที่ตั้งอยู่ในต่างจังหวัด

9. ระยะเวลาที่จัดส่ง

ส่ง 2 ครั้ง/ปี ดังนี้

- ครั้งที่ 1 ส่งภายในเดือนกรกฎาคม โดยรวบรวมผลการติดตามตรวจสอบของเดือนมกราคมถึงมิถุนายน)
- ครั้งที่ 2 ส่งภายในเดือนมกราคม โดยรวบรวมผลการติดตามตรวจสอบของเดือนกรกฎาคมถึงธันวาคมของปีก่อน

กรณีที่เป็นโครงการอาคารอยู่อาศัยรวมของส่วนราชการ รัฐ รัฐวิสาหกิจ ต้องส่งรายงานฯ ต่อคณะกรรมการสิ่งแวดล้อมแห่งชาติ และสำนักงานนโยบายและแผนทรัพยากรธรรมชาติและสิ่งแวดล้อม ปีละ 2 ครั้ง

หนังสือรับรองการจัดทำรายงานผลการปฏิบัติตามมาตรการป้องกันและแก้ไขผลกระทบสิ่งแวดล้อม

และมาตรการติดตามตรวจสอบผลกระทบสิ่งแวดล้อม

โครงการด้านอาคาร การจัดสรรที่ดิน และบริการชุมชน

วันที่ เดือน พ.ศ.

หนังสือรับรองฉบับนี้ ขอรับรองว่า เป็นผู้จัดทำ

รายงานผลการปฏิบัติตามมาตรการป้องกันและแก้ไขผลกระทบสิ่งแวดล้อม และมาตรการติดตามตรวจสอบ

ผลกระทบสิ่งแวดล้อม โครงการ ตั้งอยู่เลขที่.....

ถนน แขวง/ตำบล เขต/อำเภอ.....

จังหวัด ของ ฉบับประจำเดือน

() มกราคม - มิถุนายน พ.ศ.

() กรกฎาคม - ธันวาคม พ.ศ.

() อื่น ๆ (ระบุ)

โดยมีคณะผู้จัดทำรายงาน ดังต่อไปนี้

ผู้จัดทำรายงาน	ลายมือชื่อ	ตำแหน่ง
.....
.....
.....

ขอแสดงความนับถือ

(.....)

ตำแหน่ง

(ประทับตราหน่วยงาน)

รายงานผลการปฏิบัติตามมาตรการป้องกันและแก้ไขผลกระทบสิ่งแวดล้อม

และมาตรการติดตามตรวจสอบผลกระทบสิ่งแวดล้อม

โครงการด้านอาคาร การจัดสรรที่ดิน และบริการชุมชน

1. ชื่อโครงการ
- ชื่อเดิมโครงการก่อนมีการเปลี่ยนแปลง (ถ้ามี)
2. สถานที่ตั้ง
3. ชื่อเจ้าของโครงการ
4. สถานที่ติดต่อ
- โทรศัพท์
- โทรสาร
- e-mail
5. จัดทำโดย
6. โครงการได้รับความเห็นชอบในรายงานการวิเคราะห์ผลกระทบสิ่งแวดล้อม เมื่อ
7. โครงการได้นำเสนอรายงานผลการปฏิบัติตามมาตรการฯ ครั้งสุดท้ายเมื่อ
8. รายละเอียดโครงการ
 - ลักษณะ/ประเภทโครงการ.....
 -
 - ขนาดพื้นที่โครงการ.....
 - กิจกรรมในโครงการ (โดยสรุป)
 - * การบำบัดน้ำเสีย.....
 - * การระบายน้ำ
 - * การจัดการขยะมูลฝอย
 - * อื่นๆ

* เปรียบเทียบรายละเอียดการดำเนินการของโครงการที่เปลี่ยนแปลงหรือแตกต่างไปจากรายละเอียดที่เสนอไว้ในรายงานการวิเคราะห์ผลกระทบสิ่งแวดล้อม

ตารางที่ 1 แบบรายงานผลการปฏิบัติตามมาตรการป้องกันและแก้ไขผลกระทบสิ่งแวดล้อมและมาตรการ
ติดตามตรวจสอบผลกระทบสิ่งแวดล้อม ของโครงการ.....

มาตรการป้องกันและแก้ไข ผลกระทบสิ่งแวดล้อม	ผลการปฏิบัติตามมาตรการฯ	ปัญหา อุปสรรค ที่ไม่สามารถ ปฏิบัติตามมาตรการ และ แนวทางแก้ไข
ระบุตามที่กำหนดไว้ในรายงานการ วิเคราะห์ผลกระทบสิ่งแวดล้อมที่ ได้รับความเห็นชอบทุกข้อ	ระบุรายละเอียดการปฏิบัติ โดย แสดงภาพถ่ายประกอบ	

ตารางที่ 2 แบบบันทึกผลการตรวจวัดคุณภาพสิ่งแวดล้อม เช่น

ตารางที่ 2.1 แบบบันทึกผลการตรวจวัดคุณภาพน้ำผิวดิน

ชื่อโครงการ

สถานที่ตั้ง

ครั้งที่ ประจำปี พ.ศ. วันที่ เดือน พ.ศ.

สถานที่เก็บตัวอย่าง

ตำแหน่งที่ตรวจวัด (ตามที่ระบุในรายงานฯ)	พารามิเตอร์ที่ตรวจวัด (ตามที่ระบุในรายงานฯ)					
* มาตรฐาน						

หมายเหตุ * มาตรฐานคุณภาพน้ำในแหล่งน้ำผิวดินประเภท จากประกาศสำนักงานคณะกรรมการ
สิ่งแวดล้อมแห่งชาติ ฉบับที่ 8 (พ.ศ. 2537) เรื่อง กำหนดมาตรฐานคุณภาพน้ำในแหล่งน้ำผิวดิน
ลงวันที่ 24 กุมภาพันธ์ พ.ศ. 2537

ตารางที่ 2.2 แบบบันทึกผลการตรวจวัดคุณภาพน้ำทิ้ง

ชื่อโครงการ

สถานที่ตั้ง

ครั้งที่ ประจำปี พ.ศ. วันที่ เดือน พ.ศ.

สถานที่เก็บตัวอย่าง

ตำแหน่งที่ตรวจวัด (ตามที่ระบุในรายงานฯ)	พารามิเตอร์ที่ตรวจวัด (ตามที่ระบุในรายงานฯ)					
*, ** มาตรฐาน						

หมายเหตุ * มาตรฐานตามประกาศกระทรวงทรัพยากรธรรมชาติและสิ่งแวดล้อม เรื่อง กำหนดมาตรฐาน
ควบคุมการระบายน้ำทิ้งจากอาคารบางประเภทและบางขนาด ลงวันที่ 7 พฤศจิกายน พ.ศ.
2548

** มาตรฐานตามประกาศกระทรวงทรัพยากรธรรมชาติและสิ่งแวดล้อม เรื่อง กำหนดมาตรฐาน
ควบคุมการระบายน้ำทิ้งจากที่ดินจัดสรร ลงวันที่ 7 พฤศจิกายน พ.ศ. 2548

ตารางที่ 2.3 แบบบันทึกผลการตรวจวัดเสียง

ชื่อโครงการ

สถานที่ตั้ง

ครั้งที่ ประจำปี พ.ศ. วันที่ เดือน พ.ศ.

สถานที่เก็บตัวอย่าง

ตำแหน่งที่ตรวจวัด (ตามที่ระบุในรายงานฯ)	พารามิเตอร์ที่ตรวจวัด (ตามที่ระบุในรายงานฯ)					
** มาตรฐาน						

หมายเหตุ * มาตรฐานตามประกาศคณะกรรมการสิ่งแวดล้อมแห่งชาติ ฉบับที่ 15 (พ.ศ. 2540) เรื่อง
กำหนดมาตรฐานเสียงโดยทั่วไป ลงวันที่ 12 มีนาคมพ.ศ. 2540

** มาตรฐานตามประกาศคณะกรรมการสิ่งแวดล้อมแห่งชาติ ฉบับที่ 17 (พ.ศ. 2543) เรื่อง ค่า
ระดับเสียงรบกวน ลงวันที่ 6 มิถุนายน พ.ศ. 2543

ภาคผนวกที่ 1-2
หนังสือแจ้งเปลี่ยนชื่อโครงการ

เลขที่ บข.06/2566-001

บริษัท อาร์เอเอ โฮลเดอร์ จำกัด
เลขที่ 599,599/1 แขวงลาดกระบัง เขตลาดกระบัง
กรุงเทพมหานคร
โทรศัพท์ : 02-0199111
โทรสาร : 02-1192199

19 มิถุนายน 2566

เรื่อง แจ้งเปลี่ยนชื่อโครงการจาก “โครงการ THE GARDEN 9” เป็น “โครงการ The Park Nine Hotel Suvarnabhumi”

เรียน อธิบดีกรมการปกครอง

อ้างถึง สำเนาหนังสือเห็นชอบรายงานการวิเคราะห์ผลกระทบสิ่งแวดล้อม โครงการ THE GARDEN 9 ที่ ทส 1009.5/5595 ลงวันที่ 22 พฤษภาคม พ.ศ. 2557

สิ่งที่ส่งมาด้วย 1. สำเนาหนังสือเห็นชอบรายงานฯ จำนวน 1 ชุด
2. สำเนารายการจดทะเบียนอาคารชุด (อ.6) จำนวน 1 ชุด
3. สำเนาหนังสือใบอนุญาตประกอบธุรกิจโรงแรม (ร.ร.2) จำนวน 1 ชุด

ตามหนังสือที่อ้างถึง โครงการ THE GARDEN 9 ได้รับความเห็นชอบรายงานการวิเคราะห์ผลกระทบสิ่งแวดล้อม ทส 1009.5/5595 ลงวันที่ 22 พฤษภาคม พ.ศ. 2557 ตามทราบแล้วนั้น ปัจจุบันโครงการอยู่ในระยะดำเนินการ ได้จดทะเบียนประกอบธุรกิจโรงแรม ซึ่งบริหารจัดการโดยบริษัท อาร์เอเอ โฮลเดอร์ จำกัด โครงการมีความประสงค์ที่จะขอเปลี่ยนชื่อโครงการจาก “โครงการ THE GARDEN 9” เป็น “โครงการ The Park Nine Hotel Suvarnabhumi”

จึงใคร่ขอเรียนแจ้งกรมการปกครองในฐานะหน่วยงานอนุญาตตามกฎหมาย เพื่อดำเนินการใดๆ ที่เกี่ยวข้องกับโครงการให้มีความถูกต้องสอดคล้องกัน และสามารถสืบค้นได้ในระบบต่อไป

จึงเรียนมาเพื่อโปรดทราบ

ขอแสดงความนับถือ



บริษัท อาร์เอเอ โฮลเดอร์ จำกัด

กรรมการผู้มีอำนาจลงนาม

บริษัท อาร์เอเอ โฮลเดอร์ จำกัด

ภาคผนวกที่ 1-3
ใบรับรองการก่อสร้าง ดัดแปลงอาคารหรือเคลื่อนย้ายอาคาร
(แบบ อ.6)



แบบ อ.๖

ใบรับรองการก่อสร้างอาคาร ดัดแปลงอาคาร หรือเคลื่อนย้ายอาคาร

ที่ กท ๕๓๐๓/๕๕๕๐

สำนักงานเขตลาดกระบัง

ถนนลาดกระบัง กทม. ๑๐๕๒๐

วันที่ ๒๐ เดือน ๕ ปี ค.ศ. ๒๕๕๐

ใบรับรองฉบับนี้แสดงว่าข้าพเจ้า บริษัท อาร์เอเอ โฮลเดอร์ จำกัด โดย นายกิตติ นฤชิตพิชัย

เป็นอาคารประเภทควบคุมการใช้เจ้าพนักงานท้องถิ่นจึงออกใบรับรองให้ดังต่อไปนี้

ข้อ ๑ เป็นอาคาร

(๑) ชนิด ค.ส.ล. ๗ ชั้น และชั้นใต้ดิน ๑ ชั้น จำนวน ๑ หลัง เพื่อใช้เป็น สำนักงาน-
พาณิชย์, โรงแรม ๑๒๐ ห้อง

(๒) ชนิด ค.ส.ล. ๒ ชั้น และชั้นใต้ดิน ๑ ชั้น จำนวน ๑ หลัง เพื่อใช้เป็น พาณิชยกรรม

(๓) ชนิด - - - - - จำนวน - - - - - เพื่อใช้เป็น - - - - -
ที่บ้านเลขที่ - - - - - ตรอก/ซอย - - - - - ถนน ลาดกระบัง หมู่ที่ - - - - - ตำบล/แขวง ลาดกระบัง
อำเภอ/เขต ลาดกระบัง จังหวัด กรุงเทพมหานคร โดย บริษัท อาร์เอเอ โฮลเดอร์ จำกัด เป็นเจ้าของอาคาร
และ บริษัท อาร์เอเอ โฮลเดอร์ จำกัด เป็นผู้ครอบครองอาคาร อยู่ในที่ดินโฉนดที่ดิน เลขที่ น.ส.๓ เลขที่ /
ส.ด.๑ เลขที่ ๒๕๔๐.๓๘๖๖๒ เป็นที่ดินของ บริษัท อาร์เอเอ โฮลเดอร์ จำกัด

ข้อ ๒ ผู้ได้รับใบรับรองต้องปฏิบัติตามเงื่อนไข ดังต่อไปนี้

(๑) ผู้ได้รับใบรับรองต้องปฏิบัติหลักเกณฑ์ วิธีการ และเงื่อนไขตามที่กำหนดในกฎกระทรวง
และหรือข้อบัญญัติท้องถิ่น ซึ่งออกตามความในมาตรา ๘ (๑๑) มาตรา ๙ หรือมาตรา ๑๐ แห่ง
พระราชบัญญัติควบคุมอาคาร พ.ศ. ๒๕๒๒ แก้ไขเพิ่มเติมตามพระราชบัญญัติควบคุมอาคาร (ฉบับที่ ๒)
พ.ศ. ๒๕๓๕ และ (ฉบับที่ ๓) พ.ศ. ๒๕๔๓

ออกให้ ณ วันที่ ๒๐ เดือน ๕ ปี ค.ศ. ๒๕๕๐

RAA
อาร์เอเอ โฮลเดอร์ จำกัด

ผู้อำนวยการเขตลาดกระบัง ปฏิบัติราชการแทน
ตำแหน่ง...ผู้ว่าราชการจังหวัดกรุงเทพมหานคร
เจ้าพนักงานท้องถิ่นผู้รับรอง

คำเตือน

๑. ห้ามเจ้าของ หรือผู้ครอบครองอาคารใช้หรือยินยอมให้บุคคลใดใช้อาคารเพื่อกิจการอื่น นอกจากที่ระบุไว้ในใบรับรองฉบับนี้

๒. ห้ามเจ้าของ หรือผู้ครอบครองอาคาร เปลี่ยนการใช้อาคารประเภทควบคุมอาคารใช้สำหรับกิจการหนึ่งไปใช้เป็นอาคารประเภทควบคุมการใช้สำหรับอีกกิจการหนึ่ง เว้นแต่จะได้รับใบอนุญาตจากเจ้าพนักงานท้องถิ่น

๓. ห้ามเจ้าของ หรือผู้ครอบครองที่ต้องมีพื้นที่หรือสิ่งก่อสร้างขึ้นเพื่อใช้เป็นจอดรถ ที่กั๊บลัรถ และทางเข้าออกของรถตามที่กำหนดในกฎกระทรวง ดัดแปลง หรือใช้ที่จอดรถ ที่กั๊บลัรถ และทางเข้าออกของรถนั้นเพื่อการอื่นไม่ว่าทั้งหมดหรือบางส่วน เว้นแต่จะได้รับใบอนุญาตจากเจ้าพนักงานท้องถิ่น

๔. ผู้ได้รับใบรับรองต้องแสดงใบรับรองฉบับนี้ไว้ในที่เปิดเผยและเห็นได้ง่าย ณ อาคารนั้น

ภาคผนวกที่ 1-4
ใบอนุญาตประกอบธุรกิจโรงแรม



ทะเบียนเลขที่..... ๗๑๐

ใบอนุญาตเลขที่..... ๓๘/๒๕๖๑

กระทรวงมหาดไทย

ใบอนุญาตประกอบธุรกิจโรงแรม

ใบอนุญาตฉบับนี้ให้ไว้เพื่อแสดงว่า บริษัท อาร์เอเอ โฮลเดอร์ จำกัด

โดย

ได้รับอนุญาตให้ประกอบธุรกิจโรงแรมตามมาตรา ๑๕ แห่งพระราชบัญญัติ
โรงแรม พ.ศ. ๒๕๕๗ โดยใช้ชื่อภาษาไทยว่า โรงแรม เดอะพาร์คไนน์ สุวรรณภูมิ

ชื่อภาษาต่างประเทศ (ถ้ามี) The Park Nine Hotel Suvarnabhumi

โรงแรมประเภท..... ๓ จำนวนห้องพัก..... ๑๒๐ ห้อง

สถานที่ตั้ง

ตั้งแต่วันที่ ๒๑ เดือน มีนาคม พ.ศ. ๒๕๖๑ ถึง วันที่ ๒๐ เดือน มีนาคม พ.ศ. ๒๕๖๖

ออกให้ ณ วันที่ ๒๑ เดือน มีนาคม พ.ศ. ๒๕๖๑

รองอธิบดี ปฏิบัติราชการแทน

อธิบดีกรมการปกครอง

ประทับตราประจำตำแหน่งเป็นสำคัญ



แบบ ร.ร.๒

ทะเบียนเลขที่.....๗๑๐
ใบอนุญาตเลขที่.....๘๓/๒๕๖๖

กระทรวงมหาดไทย

ใบอนุญาตประกอบธุรกิจโรงแรม

ใบอนุญาตฉบับนี้ให้ไว้เพื่อแสดงว่า บริษัท อาร์เอเอ โฮเทลเดอร์ จำกัด
โดย [REDACTED]
ได้รับอนุญาตให้ประกอบธุรกิจโรงแรมตามมาตรา ๑๕ แห่งพระราชบัญญัติ
โรงแรม พ.ศ. ๒๕๕๗ โดยใช้ชื่อภาษาไทยว่า โรงแรม เดอะพาร์กไนน์ สุวรรณภูมิ
ชื่อภาษาต่างประเทศ (ถ้ามี) The Park Nine Hotel Suvarnabhumi
โรงแรมประเภท.....๓.....จำนวนห้องพัก.....๑๒๐.....ห้อง
สถานที่ตั้ง [REDACTED]
[REDACTED]
ตั้งแต่วันที่ ๒๑ เดือน มีนาคม พ.ศ. ๒๕๖๖ ถึง วันที่ ๒๐ เดือน มีนาคม พ.ศ. ๒๕๗๑

ออกให้ ณ วันที่ ๘ เดือน พฤษภาคม พ.ศ. ๒๕๖๖

(นายสมชัย เลิศประสิทธิพันธ์)
รองอธิบดี ปฏิบัติราชการแทน
อธิบดีกรมการปกครอง
นายทะเบียน
ประทับตราประจำตำแหน่งเป็นสำคัญ